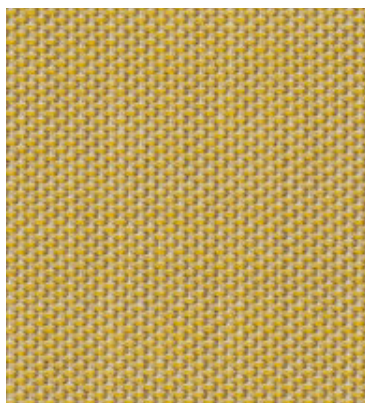
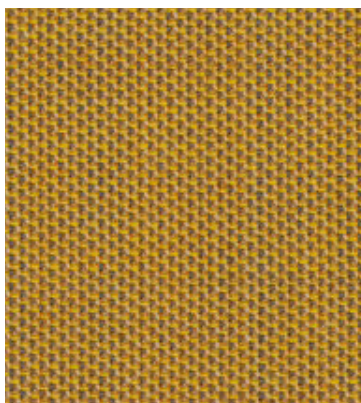


Penta

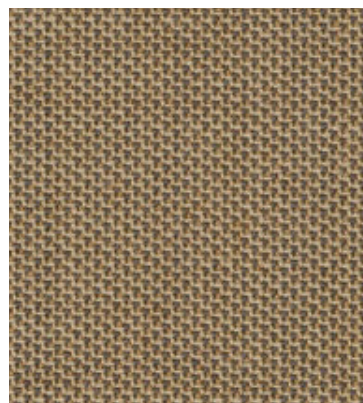
camira



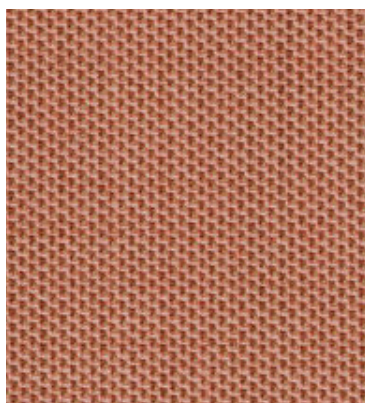
Hue
PEN21



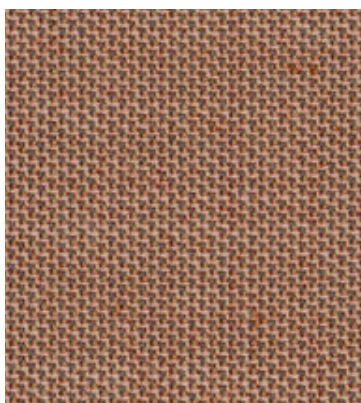
Glow
PEN19



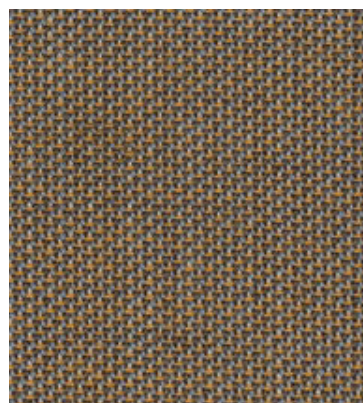
Render
PEN17



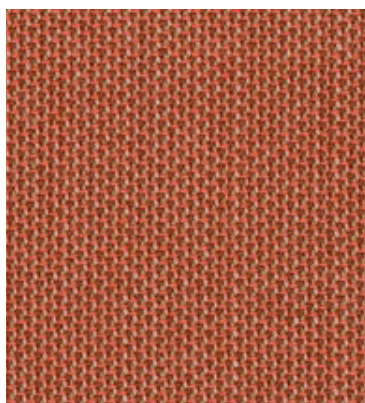
Marble
PEN29



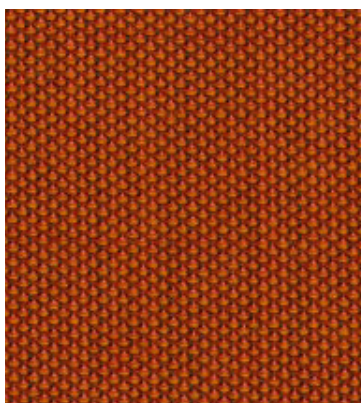
Diad
PEN18



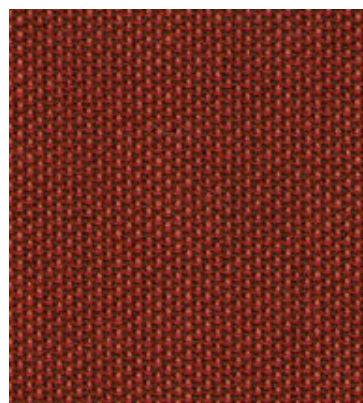
Optic
PEN24



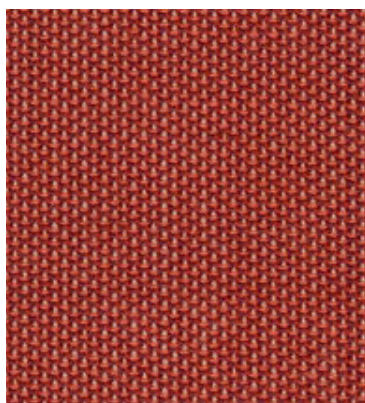
Paint
PEN30



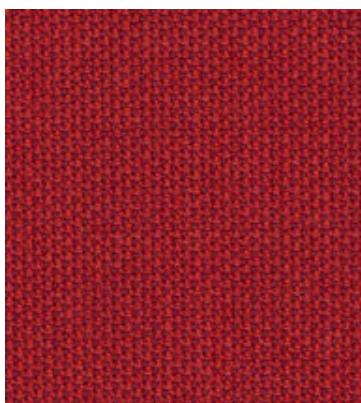
Dominant
PEN33



Pigment
PEN31



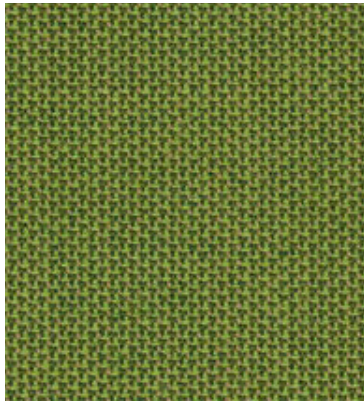
Radiance
PEN28



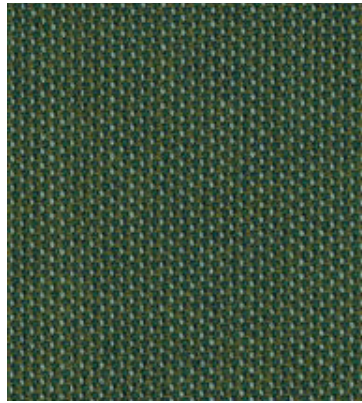
Chroma
PEN32



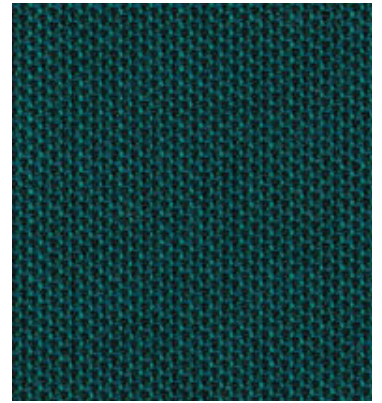
Visual
PEN27



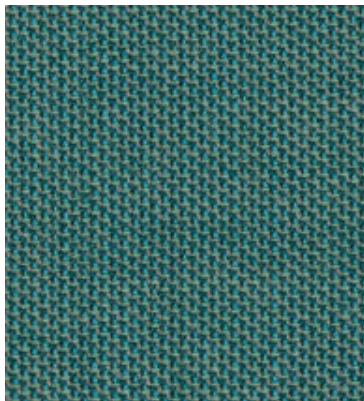
Bright
PEN08



Goethe
PEN11



Newton
PEN10



Gamut
PEN01

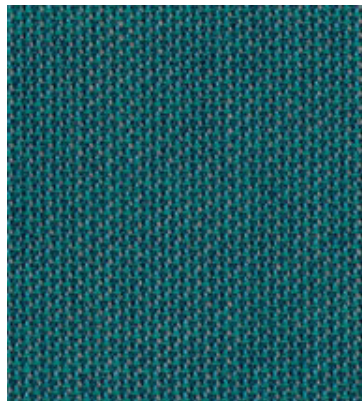
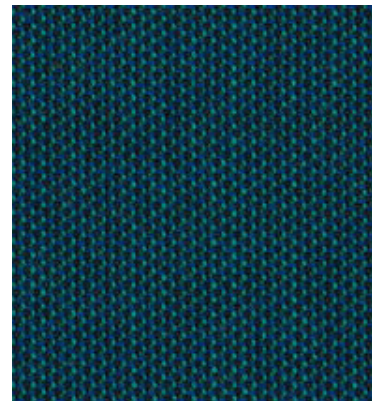
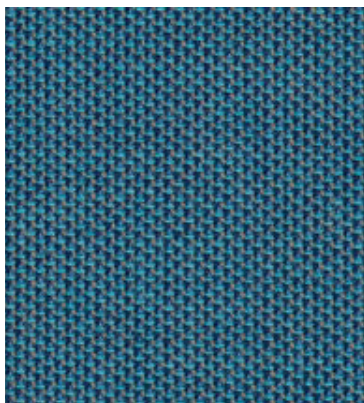


Chart
PEN02



Spectral
PEN09



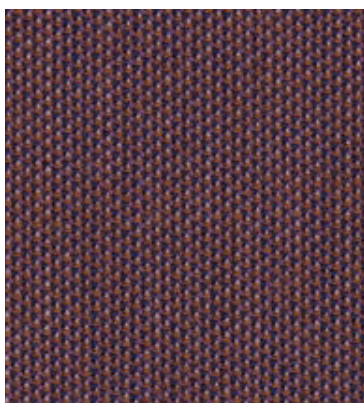
Tempera
PEN04



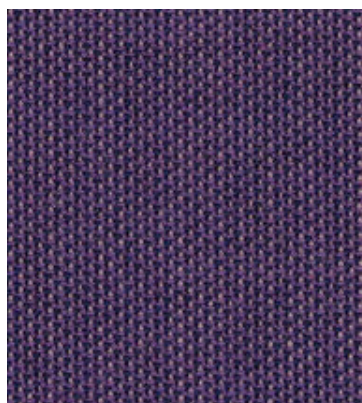
Prism
PEN03



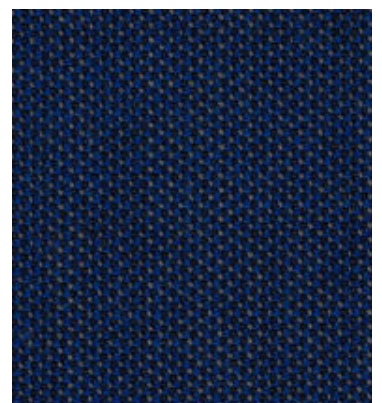
Intensity
PEN07



Wheel
PEN26



Iris
PEN25

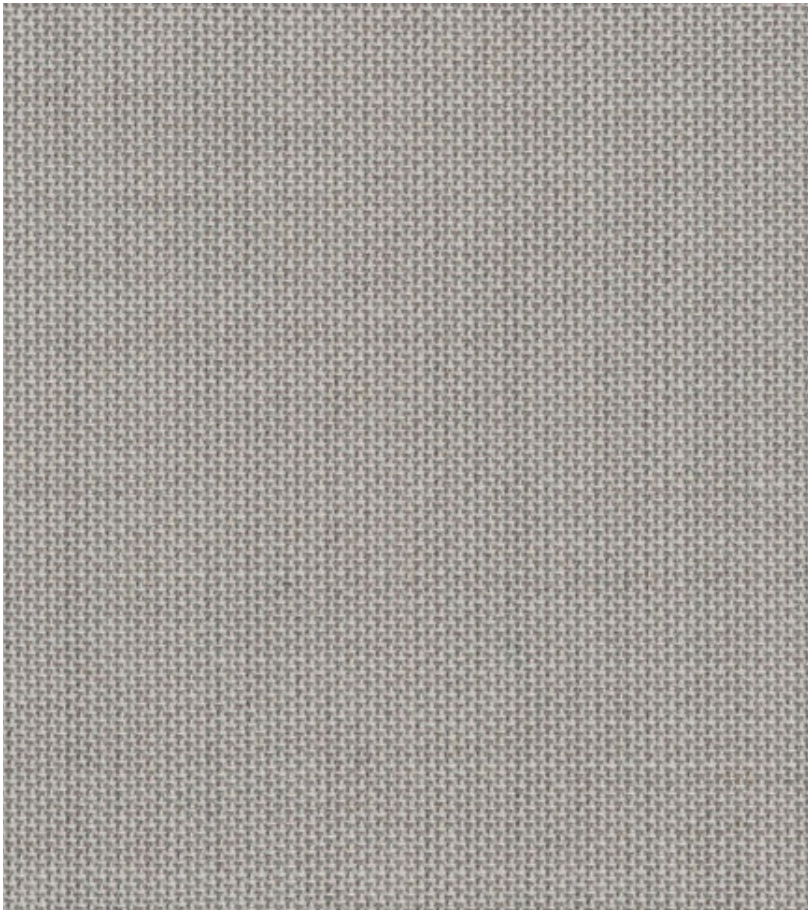


Saturation
PEN06

Photographic fabric scans are not colour accurate. Always request actual fabric samples before ordering.



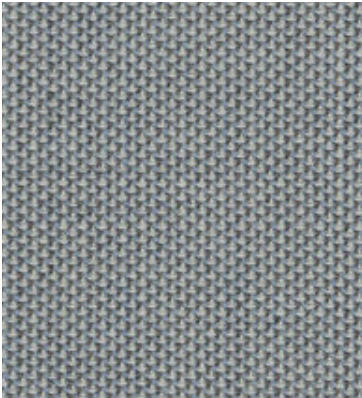
Light
PEN20



Trace
PEN22



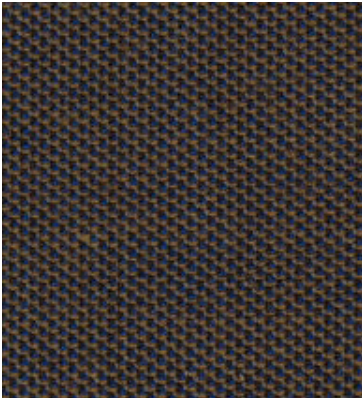
Hint
PEN16



Purity
PEN23



Tincture
PEN14



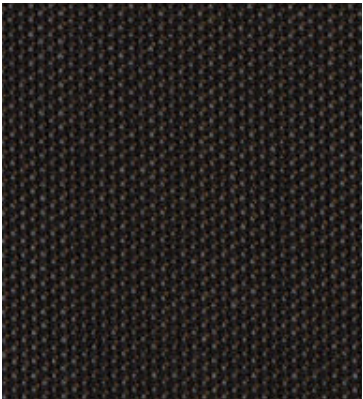
Harlequin
PEN05



Tone
PEN34



Dark
PEN12



Shade
PEN13



Task seating



Soft seating



Cigarette & Match



IMO FTP Code (Part 8)



Acoustic



Year guarantee



Panels



Curtains



Medium Hazard

With Treatment

Penta takes its name from five intricately crafted and carefully selected wool rich yarns which combine to create enticing shot effects and harmonious multi-tonal hues. Inspired by finely tailored worsted wool suits, Penta is a sophisticated colour-woven fabric with beautiful drape and handle, making it a versatile textile for upholstery, panels, curtains, and acoustics.



Technical information

UK

Composition 90% Wool, 10% Polyamide
Environment Certified to the EU Ecolabel Certified to Indoor Advantage™ Gold
Width 140cm minimum
Weight 330g/m ² ±5% (462g/lin.m ±5%)
Abrasion Resistance* Heavy duty / 10 year guarantee Independently certified to ≥100,000 Martindale cycles
Flammability EN 1021 - 1 (cigarette) EN 1021 - 2 (match) BS 7176 Low Hazard NF D 60-013 UNI 9175 Classe 1 IM IMO FTP Code (Part 8) With EnviroFlam5: BS 5852 Ignition Source 5 BS 7176 Medium Hazard With FR Treatment (Z): ONORM B 3825 & A 3800-1 (over CMHR 58kg/m ³ foam) BS 5867-2: Type B Curtains & Drapes EN 13773 Class 1 EN 13501-1 Adhered Class B, s1, d0 The Furniture and Furnishing (Fire Safety) Regulations 1988 (UK domestic cigarette and match) <i>Note: Flammability performance is dependent on components used. Our certificates show what substrates have been used in our tests. For composite tests customers must ensure their complete furniture meets the necessary standards.</i>

Light Fastness 4-6 (ISO 105 - B02)
Fastness to Rubbing Wet: 4, Dry: 4 (ISO 105 - X12)
Acoustic Properties Acoustically transparent. Acoustic graphs available upon request
Cleaning Vacuum regularly. Wipe with a damp cloth using a proprietary upholstery shampoo/ soap. For deeper cleaning use steam or professionally dry clean. Full details can be found in our cleaning and disinfection guide.

*Abrasion testing produces a wide variability of results even from the same test sample. The independent certificate of ≥100,000 cycles is available on our website or from our customer service team. Internally we specify this product at >80,000 cycles which we believe is realistic for repeatability of testing. Please be aware that abrasion testing alone is not a reliable indicator of the actual wear performance of fabrics. We're so confident in the durability of our products that we provide a robust 10 year guarantee (full details available). Please note that seam performance is dependent on seam construction and needle and thread type. We recommend that appropriate sewing advice be taken. Batch to batch variations in shade may occur within commercial tolerances. We reserve the right to alter technical specifications without notice. The Unregistered Design Rights and the Copyright in all designs are the exclusive property of Camira Fabrics Limited.

D

Zusammensetzung 90% Wolle, 10% Polyamid
Umweltfreundlich Nach Zertifikat EU Ecolabel Nach Zertifikat Indoor Advantage™ Gold
Breite 140cm nutzbare Breite
Gewicht 330g/m ² ±5% (462g/lf.d.m ±5%)
Scheuerfestigkeit* Schwerer Objekteinsetz / 10 Jahre Garantie Extern zertifiziert mit ≥100,000 Scheuertouren Martindale
Feuersicherung EN 1021 - 1 (Zigarettentest) EN 1021 - 2 (Streichholztest) BS 7176 Low Hazard NF D 60-013 UNI 9175 Classe 1 IM IMO FTP Code (Part 8) Mit EnviroFlam5: BS 5852 Ignition Source 5 BS 7176 Medium Hazard Mit FR Treatment (Z): ONORM B 3825 & A 3800-1 (mit CMHR 58kg/m ³ Schaum) BS 5867-2: Type B Curtains & Drapes EN 13773 Class 1 EN 13501-1 Adhered Class B, s1, d0 The Furniture and Furnishing (Fire Safety) Regulations 1988 (UK Wohnmöbel Zigarettentest und Streichholztest) <i> Bemerkung: Die Schwerentflammbarkeit hängt von den verwendeten Komponenten ab. Unsere Zertifikate zeigen auf, welche Substrate bei den Tests verwendet wurden. Bei Verbundtests muss sichergestellt sein, daß das komplette Möbel den entsprechenden Standards entspricht.</i>

Lichtechtheit 4-6 (ISO 105 - B02)
Reibechtheit Nass: 4, Trocken: 4 (ISO 105 - X12)
Akustische Eigenschaften Akustisch durchlässig. Akustische Messwerte auf Anfrage
Reinigung Regelmässig absaugen. Mit einem feuchten Tuch abwischen oder mit einem geeigneten Polstershampoo behandeln. Für eine Grundreinigung bitte Dampf oder professionelle Trockenreinigung verwenden. Weitere Informationen finden Sie in unserem Leitfaden zur Reinigung und Pflege.

*Die Scheuerfestigkeitsprüfung ergibt selbst bei gleichen Testmustern stark abweichende Ergebnisse. Das Zertifikat eines unabhängigen Prüfinstitutes über ≥100,000 Scheuertouren erhalten Sie von unserem Vertriebsinnendienst oder auf unserer Webseite. Intern spezifizieren wir dieses Produkt mit >80,000 Scheuertouren, die in der Serienfertigung als realistisch angenommen werden. Bitte nehmen Sie zur Kenntnis, dass die Scheuerfestigkeitsprüfung allein keine Bezugskraft über die Langlebigkeit eines Bezugsstoffes hat. Wir sind von der Langlebigkeit unserer Produkte überzeugt und bieten daher 10 Jahre Garantie (Details auf Anfrage). Eine optimale Nahtausreissfestigkeit hängt von der Nahtfahne, der verwendeten Nadel und dem Näh-Garn ab. Wir empfehlen daher Nähversuche durchzuführen. Handelsübliche Farbabweichungen können auftreten und berechtigen nicht zur Reklamation. Wir behalten uns die Änderung technischer Spezifikationen vor. Die registrierten und nicht registrierten Urheberrechte der Dessinierungen sind ausschliessliches Eigentum der Camira Fabrics Limited.

F

Composition 90% Laine, 10% Polyamid
Écologique Avec le certificat EU Ecolabel Certifié à Indoor Advantage™ Gold
Largeur 140cm minimum
Poids 330g/m ² ±5% (462g/m.l ±5%)
Résistance à l'abrasion* Usage intense / garantie 10 ans. Certificat indépendant ≥100,000 cycles Martindale
Flammabilité EN 1021 - 1 (cigarette) EN 1021 - 2 (allumette) BS 7176 Low Hazard NF D 60-013 UNI 9175 Classe 1 IM IMO FTP Code (Part 8) Avec EnviroFlam5: BS 5852 Ignition Source 5 BS 7176 Medium Hazard Avec FR Treatment (Z): ONORM B 3825 & A 3800-1 (avec CMHR 58kg/m ³ mousse) BS 5867-2: Type B Curtains & Drapes EN 13773 Class 1 EN 13501-1 Adhered Class B, s1, d0 The Furniture and Furnishing (Fire Safety) Regulations 1988 (UK domicile cigarette et allumette) <i>Notez: La performance de flammabilité dépend des composantes utilisées. Nos certificats indiquent les substrats utilisés dans nos tests. Pour les tests composites, les clients doivent s'assurer que leurs meubles complets satisfont aux normes nécessaires.</i>

Solidité à la lumière 4-6 (ISO 105 - B02)
Solidité au Frottement Mouillé: 4, Sec: 4 (ISO 105 - X12)
Propriétés Acoustiques Acoustiquement transparent. Graphiques acoustiques disponibles sur demande
Nettoyage Passez l'aspirateur régulièrement. Essayez avec un chiffon humide en utilisant un shampooining/savon pour tissus d'ameublement exclusif. Pour un nettoyage en profondeur, utilisez la vapeur ou un nettoyage à sec professionnel. Vous trouverez tous les détails dans notre guide de nettoyage et de désinfection.

*Les tests de résistance à l'abrasion proposent une large variété de résultat final, parfois sur le même échantillon de tissu. Le certificat indépendant de ≥100,000 cycles est disponible sur notre site internet; vous pouvez également contacter notre Service Clients. Nous validons ce produit – en interne – à >80,000 cycles; ce qui est, d'après nous, plus réaliste dans le but d'obtenir une continuité égale des résultats de tests. Merci de noter que l'abrasion seule ne constitue pas un indicateur de confiance dans la performance du tissu à long terme. Nous avons une confiance absolue en nos produits et leur durabilité, c'est pour cela que nous vous offrons une garantie robuste de 10 ans. Veuillez noter que la performance du joint dépend de sa construction ainsi que de l'aiguille et du type de fil utilisés. Une variation de couleurs peut provenir (commerciallement tolérable). Nous réservons le droit de changer les spécifications techniques sans préavis. Les Droits de Conception non-enregistrés et les droits d'auteur de tous les motifs sont la propriétés exclusives de Camira Fabrics Limited.

ES

Composición 90% Lana, 10% Polyamid
Ambiental Certificado con EU Ecolabel Certificado de Indoor Advantage™ Gold
Ancho 140cm mínimo
Peso 330g/m ² ±5% (462g/lin.m ±5%)
Resistencia a la abrasión* Garantía de 10 años con uso intenso independiente del certificado de ≥100,000 Ciclos Martindale
Inflamabilidad EN 1021 - 1 (cigarillo) EN 1021 - 2 (cerilla) BS 7176 Low Hazard NF D 60-013 UNI 9175 Classe 1 IM IMO FTP Code (Part 8) Con EnviroFlam5: BS 5852 Ignition Source 5 BS 7176 Medium Hazard Con FR Treatment (Z): ONORM B 3825 & A 3800-1 (sobre 58kg/m ³ foam CMHR) BS 5867-2: Type B Curtains & Drapes EN 13773 Class 1 EN 13501-1 Adhered Class B, s1, d0 The Furniture and Furnishing (Fire Safety) Regulations 1988 (UK doméstico cigarillo y cerilla) <i>Note: El rendimiento de la inflamabilidad depende de los componentes usados. Nuestros certificados muestran qué substratos se han usado en nuestros tests. Para tests compuestos nuestros clientes deben asegurar si sus muebles cumplen la normativa al uso.</i>

Solidez a la luz 4-6 (ISO 105 - B02)
Solidez al rozamiento Húmedo: 4, Seco: 4 (ISO 105 - X12)
Acústico Propiedades Acústicamente transparente. Gráficos disponibles bajo petición
Limpieza Uso aspirador regularmente. Limpiar con un trapo usando jabón y agua o producto limpieza para tapicerías. Para una limpieza más profunda usen vapor o limpieza en seco profesional. Los detalles completos se encuentran en nuestra guía de limpieza y desinfección.

*Los Test de Abrasión producen unos resultados muy variables incluso con la misma muestra. El certificado de ≥100,000 ciclos Martindale está disponible en nuestra web o se puede pedir al Departamento Comercial. Internamente certificamos este producto >80,000 ciclos, que pensamos que es lo más realista posible en este caso, con una repetición de resultados tan dispares. Tengan en cuenta que el Test de Abrasión solo no es un indicador fiable sobre el desgaste de un tejido. De hecho, estamos tan convencidos en la durabilidad de nuestros tejidos, que ofrecemos una garantía de 10 años (detalles completos disponibles). Tenga en cuenta que el rendimiento de la costura depende de la construcción de la costura, además de la aguja y del tipo de rosca. Le recomendamos que se aconsejen para coser la costura. Las variaciones de lote a lote en la sombra se puede producir dentro de tolerancias comerciales. Nos reservamos el derecho a efectuar modificaciones técnicas sin previo aviso. Los derechos sobre los diseños no registrados y los derechos de autor en todos los diseños son propiedad exclusiva de Camira Fabrics Limited.